

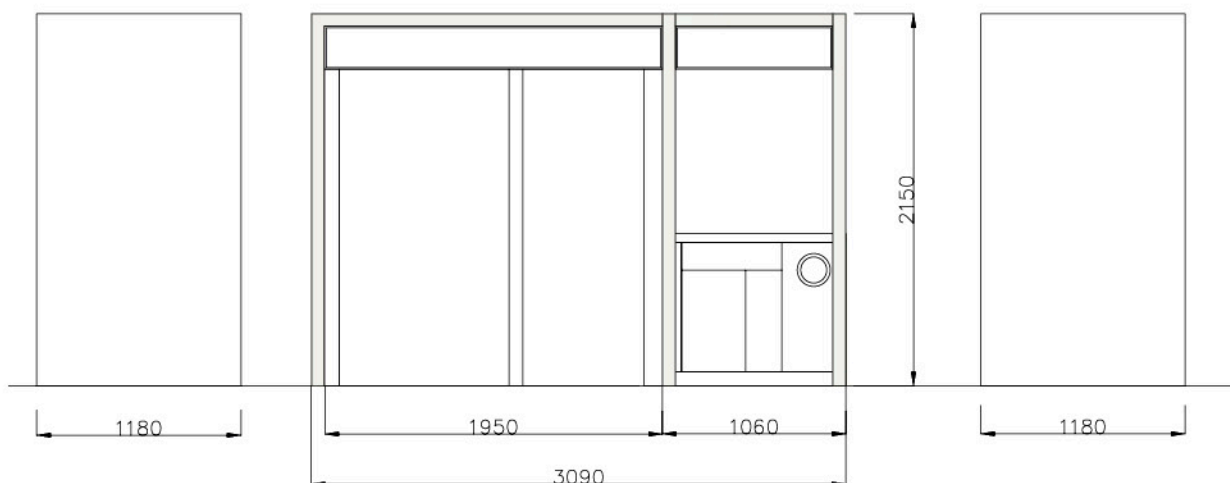
# ELEGANT LINE



Elegante, contemporanea, minimal nel design e dal forte impatto visivo, sono questi i punti di forza della nuova linea "Elegant" da interno. Nata dalla necessità sempre più frequente dei gestori di unire in un'unica soluzione d'arredo i due mondi del Vending e dell'HO.RE.CA, il Corner Elegant si propone come perfetto mediatore fra queste due realtà. E' infatti possibile abbinare, su richiesta, un modulo appositamente studiato per l'alloggiamento dei più svariati modelli di macchine OCS con l'aggiunta di appositi vani destinati all'inserimento di coffee cup, palettine, bustine di zucchero ed ogni altro prodotto complementare all'utilizzo della macchina del caffè.

*Elegant, modern with a minimal design and a strong visual impact, these are the strengths of the new indoor line "Elegant". Born from the increasingly frequent need of operators to combine into a single solution of furniture both worlds of the Vending and HO.RE.CA, the Elegant Corner presents itself as the perfect mediator between these two realities.*

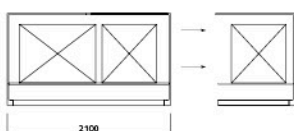
*In fact, it is possible to combine the system with a special module purposely designed to hold all types of OCS coffee machines. Moreover, the Ho.re.ca. module can be provided with cup holders, cover cup, stirrers, sugar bags and each other complementary product to the use of the coffee machine.*



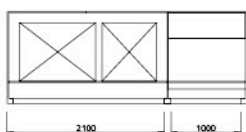
## **Caratteristiche tecniche - Technical features**

- Struttura da interno realizzata in pannelli di nobilitato ignifugo conforme alla normativa EN 13986. *Indoor structure made of fireproof melamine panels.*
- Illuminazione STRIP LED (60W-24V; 100W-24V) a cornice dei distributori automatici. *LED lighting in the frame of the vending machines.*
- Possibilità di inserimento modulo per alloggiamento macchinette OCS. *Possibility to insert a specific furniture to add different models of OCS coffee machines.*
- Barre telescopiche estensibili realizzate in lamiera di acciaio al carbonio. *Extensible telescopic bands realized in carbon steel plate.*

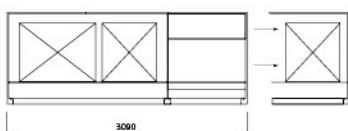
## **Composizione - Composition**



1/2 DA + Prolunga  
1/2 DA + Extension



2/3 DA + Kit OCS  
2/3 VM + Kit OCS



2/3 DA + Kit OCS + Prolunga  
2/3 VM + Kit OCS + Extension

## **Accessori - Accessories**

- Personalizzazione in PVC adesivo. *Customization with adhesive PVC.*
- Personalizzazione tramite stampa diretta. *Customization with direct printing.*
- Kit portabicchieri per macchinette OCS. *Kit for cup holders.*
- Scompartimenti per copribicchieri in carta, palettine, bustine di zucchero ecc. *Housing for cover cup, stirrers, sugar sachets etc.*

**INDOOR**



**OUTDOOR**



**WEATHER RESISTANT**



**VANDAL-PROOF**



Il presente progetto è proprietà intellettuale della DA Design Group srl. Ogni copia, contraffazione, utilizzo, libera interpretazione al fine di progetti alternativi, o altre iniziative non autorizzate preventivamente della DA Design Group srl è da ritenersi illegale e perseguibile secondo le Normative vigenti. - *This project is intellectual property of DA Design Group srl. Any copying, counterfeiting, use, liberal interpretation to the alternative projects, or other initiatives not approved in advance by DA Design srl is considered illegal and punishable in according with the current regulations.*

