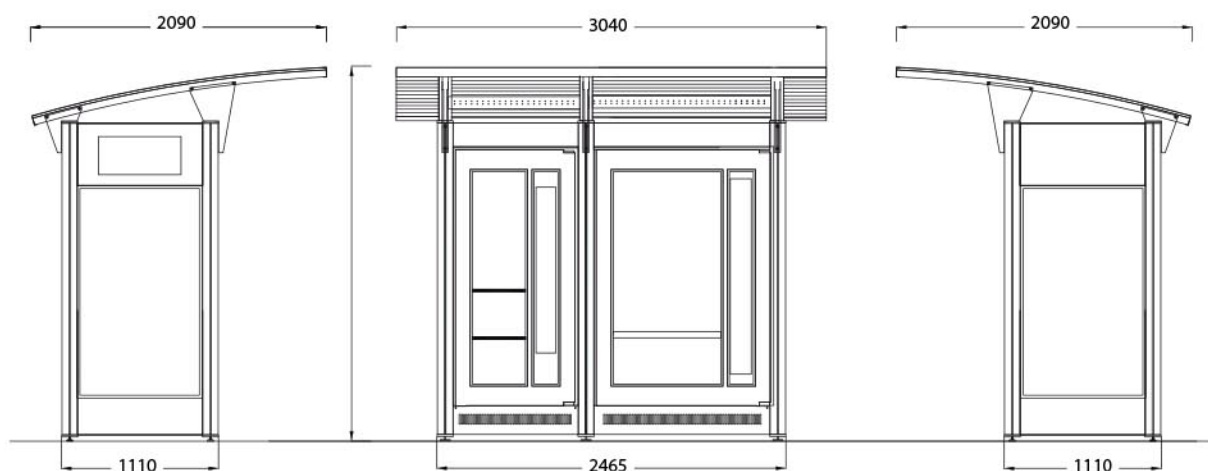


# SYSTEM STRONG



Il System "STRONG" è il Top di gamma della linea Antivandalica da esterno. La struttura consente di ricreare isole automatizzate all'aperto tramite l'utilizzo di Distributori Automatici classici, garantendo la loro totale protezione sia da agenti atmosferici che da atti vandalici. La linea STRONG è inoltre disponibile nella versione "OPEN" che non prevede l'utilizzo delle porte antivandaliche e nella versione "BASIC" da interno con protezione antivandalica.

*The System "STRONG" is the top of the range Anti-vandalism for outdoor. The structure gives the possibility to recreate outdoor automated areas through the use of vending machines ensuring their total protection from both atmospheric agents that vandalism. The System STRONG is also available in the "OPEN" version that is without vandal-proof doors and the "BASIC" version for indoor areas which require protection against vandalism.*



## Caratteristiche tecniche - Technical features

- La struttura è formata da colonne portanti in alluminio estruso, il rivestimento è realizzato con pannellature in lamiera di acciaio al carbonio zincato da 10/15 e verniciate con polvere epossidica anti-graffite. *The structure consists of columns in extruded Aluminium, the coating is made of 10/15 zinc/coated carbon sheet-steel and painted with epoxy dust.*
- Le macchine vengono fissate al suo interno su pedane in acciaio rialzate, le stesse pedane sono bloccate prima alla struttura e poi fermate a terra. *The machines are fixed, inside the structure, on lifted platforms in steel which are blocked on the structure and then on the floor.*
- Nessuna cerniera, vite o bullone a vista. Bullonerie e viterie in acciaio inox. *No hinge, screw or bolt at sight. Nuts and bolts in stainless steel.*



## Composizione - Composition



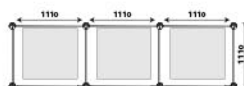
Box 885 + Box 1110 + Box 1270



Box 885



Box 885 + Box 1110



Box 1110 + Box 1110 + Box 1110



## Accessori - Accessories

- Illuminazione LED. *LED lighting.*
- Tetto in polycarbonato. *Roof in polycarbonate.*
- Pannelli pubblicitari. *Advertising panels.*
- Insegna a bandiera. *Flag sign.*
- Kit pensilina autobus. *Kit for bus shelter.*
- Kit griglia antiratto. *Kit grid rat-proof.*

INDOOR



OUTDOOR



WEATHER RESISTANT



VANDAL-PROOF



Il presente progetto è proprietà intellettuale della DA Design Group srl. Ogni copia, contraffazione, utilizzo, libera interpretazione al fine di progetti alternativi, o altre iniziative non autorizzate preventivamente della DA Design Group srl è da ritenersi illegale e perseguibile secondo le Normative vigenti. - *This project is intellectual property of DA Design Group srl. Any copying, counterfeiting, use, liberal interpretation to the alternative projects, or other initiatives not approved in advance by DA Design srl is considered illegal and punishable in according with the current regulations.*

