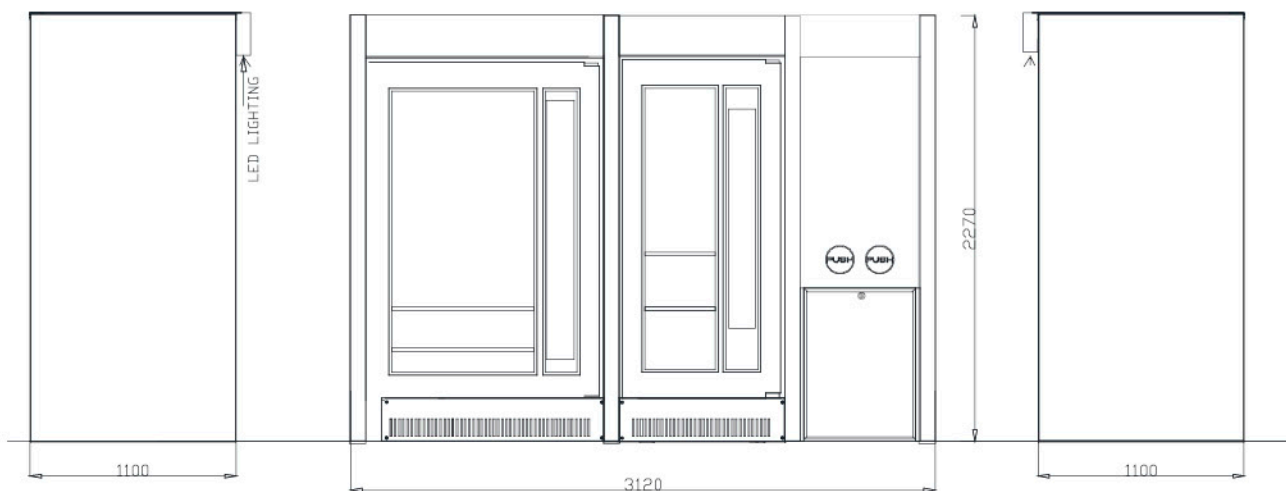


# TOTAL BLOCK



Il Total Block rappresenta l'ultima generazione della linea antivandolica da esterno della D.A. Design Group. Il nome di questa struttura prende spunto dalla particolare caratteristica di protezione totale dei distributori automatici non solo da atti vandalici e normali agenti atmosferici ma anche da possibili scassi. Il Total Block è stato appositamente realizzato con pannelli monoblocco di lamiera in acciaio al carbonio zincato da 25/10mm ed ogni cerniera, vite o bullone è fissata dall'interno così da rendere la composizione ancora più sicura. Inoltre al suo interno i D.A. sono fissati ad una base rialzata in acciaio che consente un isolamento dal suolo.

*The Total Block is the latest innovation of the DA Design Group for the System Strong line. The name of this structure is inspired by the special feature of total protection for the vending machines, not just from vandalism and normal weather conditions but also from possible break-ins. In fact, the Total Block was specifically designed with monobloc panels made of 25/10 mm zinc-coated carbon sheet-steel and each hinge, screw or bolt is fixed from the inside so as to make the composition even more secure. Furthermore inside the V.M. are fixed on a raised steel base to allow insulation from the ground as well.*



## **Caratteristiche tecniche - Technical Features**

- Struttura antivandolica realizzata in lamiera di acciaio in carbonio zincato da 15/10 conforme alla normativa UNI EN 10346:2009 e UNI EN 10143:2066 e verniciate con polvere epossidica. *Vandal-proof systems made of 15/10 zinc-coated carbon sheet-steel and painted with epoxy dust.*
- Illuminazione STRIP LED (60W-24V; 100W-24V) nella veletta dei DA. *LED lighting on the top panel of the vending machines.*
- Nessuna cerniera, vite o bullone a vista, tutta la struttura è fissata dall'interno per rendere ancora più sicura la composizione. *No hinge, screw or bolt at sight all the structure is fixed from inside to make the composition more secure.*

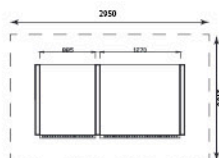
## **Composizione - Composition**



Box 88 - Box 111 - Box 127  
*Box 88 - Box 111 - Box 127*



Box 88 - Box 127 + Rifiuti singolo  
*Box 88 - Box 127 + Single trash*



Box 88 - Box 127 + Tetto  
*Box 88 - Box 127 + Roof*

## **Accessori - Accessories**

- Kit per l'inserimento del tetto da esterno in polycarbonato. *Roof in polycarbonate.*
- Kit schienali per chiusura totale del System. *Kit for backrest.*
- Kit luci LED. *Kit LED lighting.*
- Personalizzazione in PVC adesivo. *Customization with adhesive PVC.*

**INDOOR**



**OUTDOOR**



**WEATHER RESISTANT**



**VANDAL-PROOF**



Il presente progetto è proprietà intellettuale della DA Design Group srl. Ogni copia, contraffazione, utilizzo, libera interpretazione al fine di progetti alternativi, o altre iniziative non autorizzate preventivamente della DA Design Group srl è da ritenersi illegale e perseguibile secondo le Normative vigenti. - *This project is intellectual property of DA Design Group srl. Any copying, counterfeiting, use, liberal interpretation to the alternative projects, or other initiatives not approved in advance by DA Design srl is considered illegal and punishable in according with the current regulations.*

